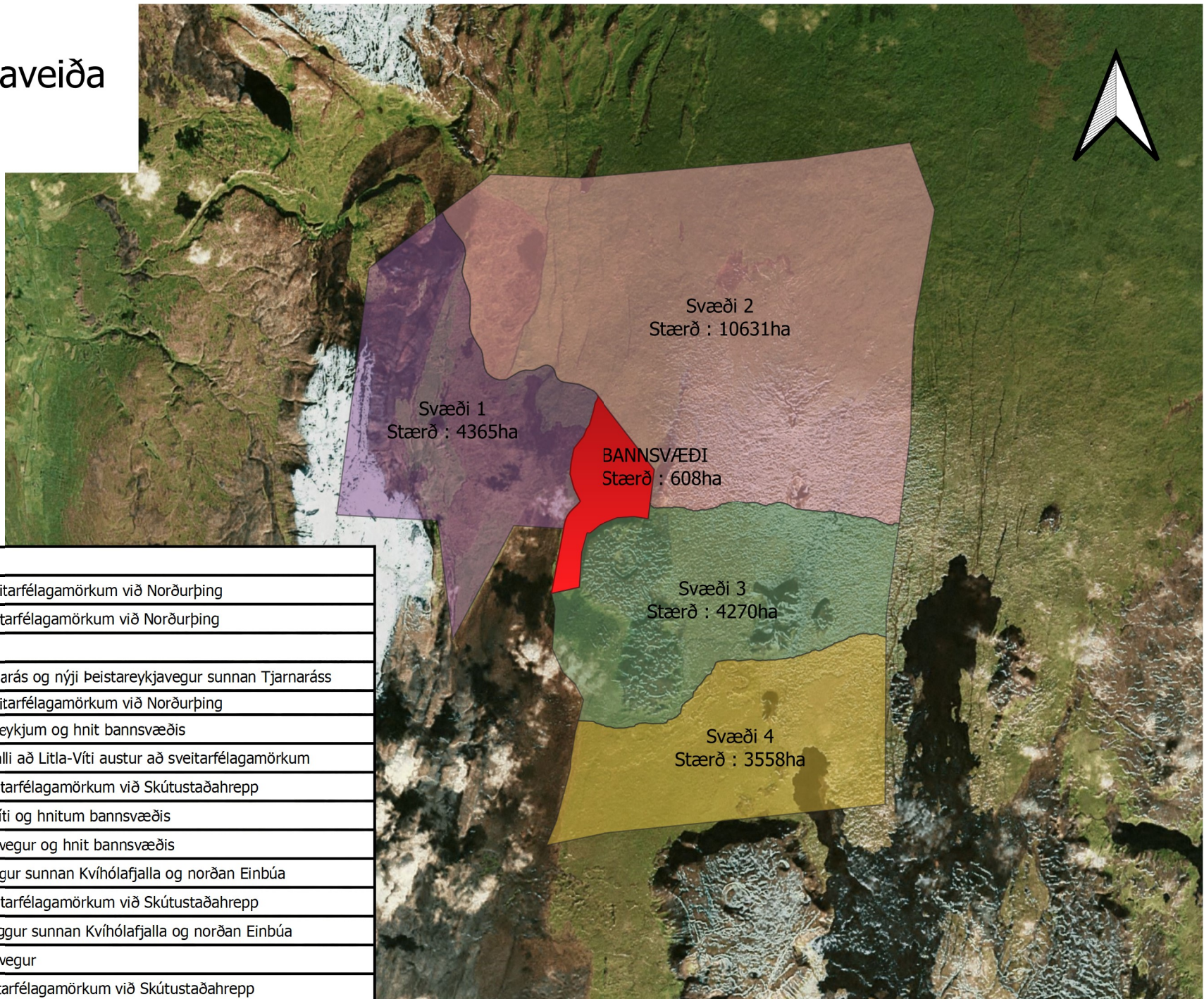


Þeistareykir Svæði vegna rjúpnaveiða Yfirlitsmynd



	Stærð	Afmörkun
Svæði 1	4365 ha	Norður: Afmarkað af sveitarfélagamörkum við Norðurþing Vestur: Afmarkað af sveitarfélagamörkum við Norðurþing Suður: Skv. hnitum Austur: Klifveggur, Tjarnaráss og nýji Þeistareykjavegur sunnan Tjarnaráss
Svæði 2	10631 ha	Norður: Afmarkað af sveitarfélagamörkum við Norðurþing Vestur: Vegur að Þeistareykjum og hnit bannsvæðis Suður: Slóði frá Bæjarfjalli að Litla-Víti austur að sveitarfélagamörkum Austur: Afmarkað af sveitarfélagamörkum við Skútustaðahrepp
Svæði 3	4270 ha	Norður: Vegur að Litla Víti og hnitum bannsvæðis Vestur: Nýji Þeistareykjavegur og hnit bannsvæðis Suður: Vegslóði sem liggur sunnan Kvíhólafjalla og norðan Einbúa Austur: Afmarkað af sveitarfélagamörkum við Skútustaðahrepp
Svæði 4	3558 ha	Norður: Vegslóða sem liggur sunnan Kvíhólafjalla og norðan Einbúa Vestur: Nýji Þeistareykjavegur Suður: Afmarkað af sveitarfélagamörkum við Skútustaðahrepp Austur: Afmarkað af sveitarfélagamörkum við Skútustaðahrepp
Bannsvæði	608 ha	Bannað er að veiða á svæði í kringum virkjun og hverasvæði, undir Bæjarfjalli.

